



ANLEITUNG FUER EINLESUNG VOM KODE DER FERNSTEUERUNGEN COSMO H, W, G IN DEN SPEICHER VOM AUSSENEMPFAENGER COSMO E

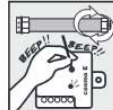
MOBILUS MOTOR Sp. z o.o.
ul. Miętowa 37, 61-680 Poznań
tel.: +48 (61) 825 81 11
fax: +48 (61) 825 80 52
e-mail: info@mobilusmotor.com
www.mobilusmotor.com

Vorbemerkungen

- ▶ Nach Auspackung der Anlage ist zu pruefen, ob sie im Transport nicht beschadigt wurde. Sollten Beschadigungen festgestellt werden, so ist unverzueglich davon den Lieferer zu benachrichtigen.
- ▶ Vor der Inbetriebnahme der Anlage ist die Bedienungsanleitung genau zu lesen.
- ▶ Der Empfaenger COSMO soll mit Stromspannung von 230V~, 50Hz versorgt werden. In Anbetracht dessen soll die Installation des Empfaengers ausschliesslich von Fachkraeften mit elektrischen Berechtigungen, nach dem beigelegten elektrischen Schema und gemass jeglichen geltenden Normen und Vorschriften durchgefuehrt werden.
- ▶ Der Empfaenger COSMO ist mit allen Fernsteuerungen der Serie COSMO kompatibel.
- ▶ Die Funkreichweite ist wegen der Vorschriften betreffs der maximalen Fernsteuerungsleistung sowie der Anlageninnenbaubedingungen begraenzt.
- ▶ Kompatibilitaetserklaerung:
Wir erklaeren mit voller Verantwortung, dass der Empfaenger COSMO die nachfolgenden europaeischen Richtlinien erfuehlt:
1. 72/23/EWG, Niederspannungs-Richtlinie
2. 89/336/EWG, EMV-Richtlinie

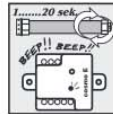
Aktivierung des Programmiermodus

1. Die Programmertaste auf dem COSMO E Empfaenger druecken und ueber 5 Sek. Lang gedrueckt halten. Zwei halbe Antriebsdrehungen bestaetigen die Aktivierung des Programmiermodus. In diesem Modus blinkt jede Sekunde eine Diode und aus dem Empfaenger ertoenen Tonsignale.



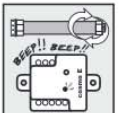
ACHTUNG!

Soll innerhalb von 20 Sekunden keine Programmieraufgabe eingegeben werden, so wird der Empfaenger COSMO E automatisch den Programmiermodus deaktivieren. Der angeschaltete Antrieb macht zwei halbe Drehungen, danach hoeren die Tonsignale auf und die Diode erlischt.



Kodeeinlesung einer zweiten und naechsten Fernbedienung

1. Auf der MASTER-Fernbedienung gleichzeitig die Tasten „STOP“ und „AUF“ druecken und ueber 5 Sekunden lang gedrueckt halten. Der angeschaltete Antrieb soll zwei halbe Drehungen machen, was die Aktivierung des Programmmodus bestaetigt. Zuerst blinkt jede Sekunde eine Diode und aus dem Empfaenger ertoenen Tonsignale.



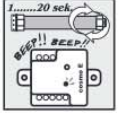
2. Auf der zweiten Fernbedienung (im Falle einer mehrkanaligen Fernbedienung ist der Kanal zu waehlen, den wir einlesen wollen) gleichzeitig die Tasten „STOP“ und „AUF“ druecken und ueber 1 Sekunde lang gedrueckt halten.



Die Einlesung des Kode einer Fernbedienung (eines Kanals) bestaetigen zwei halbe Drehungen des an den Empfaenger angeschalteten Antriebs.

ACHTUNG!

Durch Wiederholung des zweiten Schritts kann man den Kode einer weiteren Fernbedienung einlesen. Soll jedoch innerhalb von 20 Sekunden keine Programmieraufgabe eingegeben werden, so wird der Empfaenger COSMO E automatisch den Programmiermodus deaktivieren. Der Uebergang in den Arbeitsmodus kann auch mithilfe des MASTERS durchgefuehrt werden. In diesem Fall soll man gleichzeitig die Tasten „stop“ und „nach oben“ auf der MASTER Fernbedienung druecken und ueber 5 Sekunden lang gedrueckt halten. In beiden Faellen wird der Uebergang in den Arbeitsmodus durch zwei halbe Drehungen des an den Empfaenger angeschalteten Antriebs bestaetigt.



Einlesung des MASTER-Kodes* in den Speicher des Empfaengers

1. Den Programmiermodus aktivieren
2. Auf der Fernbedienung gleichzeitig die Tasten „stop“ und „nach oben“ druecken und ueber 1 Sekunde lang gedrueckt halten.



Die MASTER-Kode-Einlesung bestaetigen zwei halbe Drehungen des an den Empfaenger angeschalteten Antriebs: Der MASTER-Kode wurde in den Speicher eingelesen und der Empfaenger geht in den Arbeitsmodus ueber. Jetzt laesst sich mithilfe der MASTERS-Fernbedienung den Antrieb bedienen oder den Programmiermodus aktivieren und Koden weiterer Fernbedienungen einlesen.



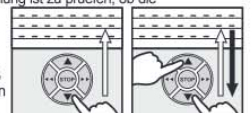
ACHTUNG!

Bei mehrkanaligen Fernbedienungen (H5, W7, H24) ist mithilfe der Kanalwahltaete L oder P ein Kanal zu waehlen, der als MASTER gelten soll.



Aenderung der Antriebsdrehrichtung

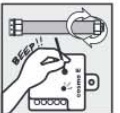
1. Nach Einlesung einer Fernbedienung ist zu pruefen, ob die Tasten „AUF“ und „AB“ den Rollrichtungen nach oben und unten entsprechen. Sind die Richtungen verwechselt, so soll man gleichzeitig die Tasten „AUF“ und „AB“* auf einer beliebigen eingelesenen Fernbedienung druecken und ueber 2 Sekunden lang gedrueckt halten. Der Empfaenger ertoeint ein Mall, der angeschaltete Antrieb macht zwei halbe Drehungen und die Rollrichtungen sollen dann umgetauscht werden.



*Cosmo HTC - Tasten „AUF“ und „SET“

Ausloeschen aller Kodes aus dem Speicher des Empfaengers.

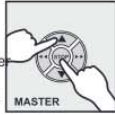
1. Den Programmmodus aktivieren
2. Waehrend des Programmiermodus die Programmertaste druecken und ueber 5 Sekunden lang gedrueckt halten. Alle frueher eingelesenen Kodes von Fernbedienungen werden ausgeloescht, was durch das Ertoenen eines Signaltons und zwei halbe Drehungen des angeschalteten Antriebs bestaetigt wird.



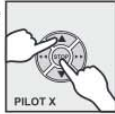
*MASTER - Fernbedienung oder Kanal (in mehrkanaligen Fernbedienungen), die / der als erster in den Speicher des Empfaengers eingelesen wurde. MASTER ermoeglicht die Programmierung weiterer Fernbedienungen.

Es besteht eine Moeglichkeit, dass nur eine der eingeleseenen Fernbedienungen ausgeloescht wird. Zu diesem Zweck soll man:

1. Auf der MASTER-Fernbedienung gleichzeitig die Tasten „STOP“ und „AUF“ druecken und ueber 5 Sek. lang bis der angeschaltete Antrieb zwei halbe Drehungen gemacht hat, gedruickt halten. Die zwei halbe Drehungen des angeschalteten Antriebs bestaetigen die Aktivierung des Programmmodus. Zusaeztlich blinkt jede Sekunde eine Diode und aus dem Empfaenger ertoenen Tonsignale.

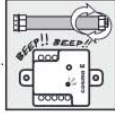


2. Auf der Fernbedienung (Kanal), die aus dem Speicher geloescht werden soll, gleichzeitig die Tasten „STOP“ und „AUF“ druecken und ueber 1 Sekunde lang gedruickt halten. Der angeschaltete Antrieb macht zwei halbe Drehungen und die Kode der Fernbedienung wird aus dem Speicher des Empfaengers geloescht.



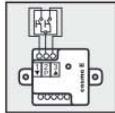
ACHTUNG!

Durch Wiederholung des zweiten Schritts kann man den Kode einer weiteren Fernbedienung aus dem Speicher des Empfaengers ausloeschen. Soll jedoch innerhalb von 20 Sekunden keine Programmieraufgabe eingegeben werden, so wird der Empfaenger COSMO E automatisch den Programmiermodus deaktivieren. Der Uebergang in den Arbeitsmodus kann auch mithilfe des MASTERS durchgefuehrt werden. In diesem Fall soll man gleichzeitig die Tasten „STOP“ und „AUF“ auf der MASTER-Fernbedienung druecken und ueber 5 Sekunden lang gedruickt halten. In beiden Faellen wird der Uebergang in den Arbeitsmodus durch zwei halbe Drehungen des an den Empfaenger angeschalteten Antriebs bestaetigt.



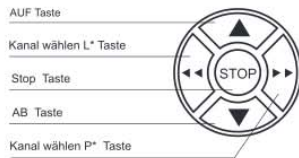
Anschluss eines zusaetzlichen Schalters/Treibers

Es besteht eine Moeglichkeit, einen zusaetzlichen externen Tastenschalter (ohne automatischer Bewegungsfortsetzung) oder einen Treiber mit einem potentialfreien Ausgang anzuschliessen. Der Schalter oder Treiber soll nach dem angelegten Schema angeschlossen werden.

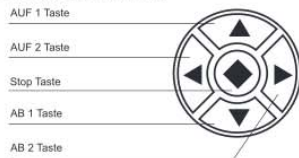


Beschreibung der Fernbedienungstasten

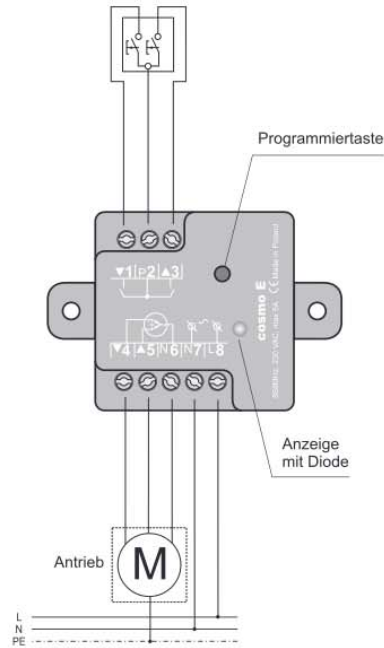
a) die COSMO H und W



b) die COSMO G Fernbedienung



* nur bei Mehrkanal-Fernbedienungen



Typen der COSMO-Fernbedienungen

